

Bergbahnhof Innsbruck

Eine Idee vom

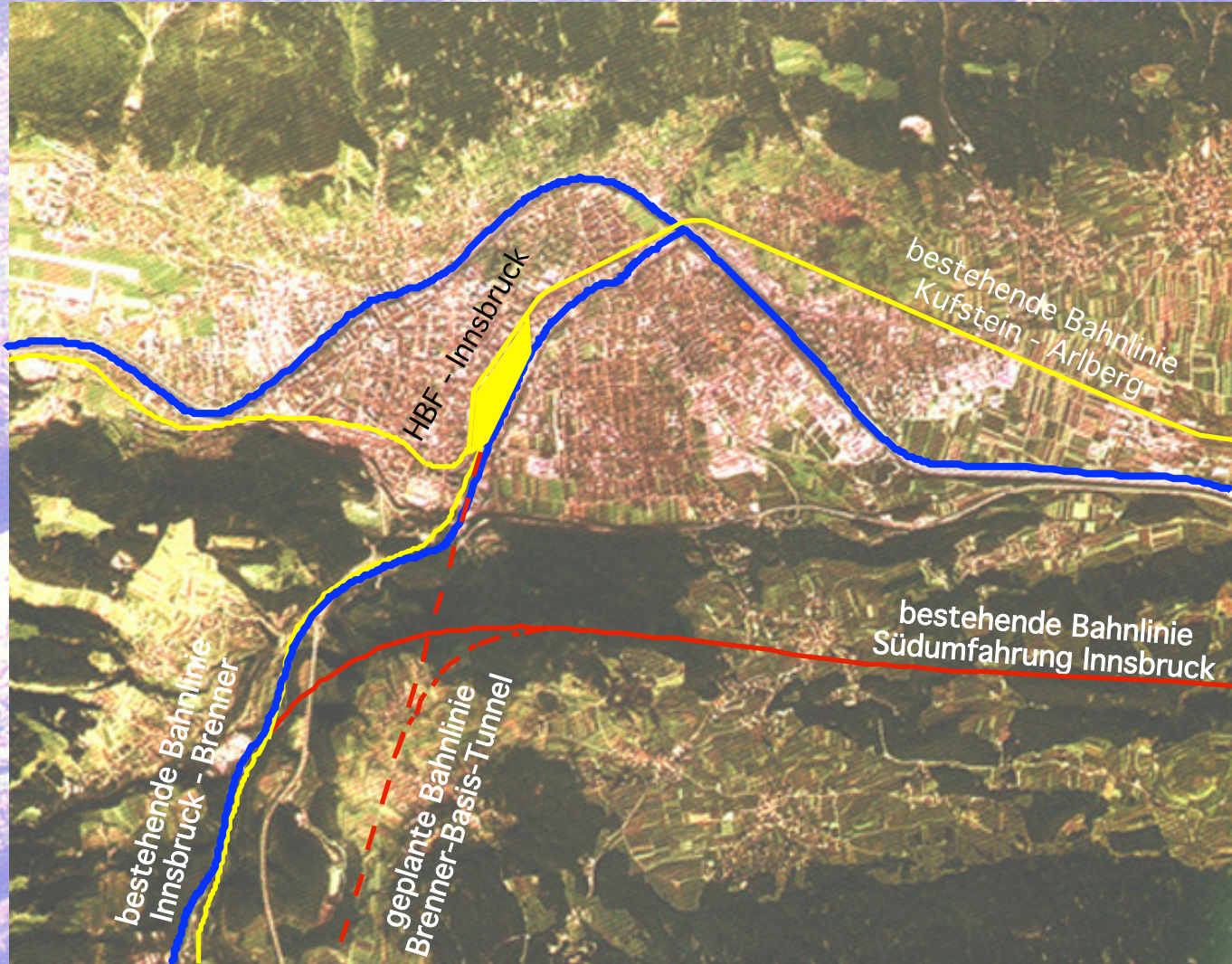
INGENIEURBÜRO WIETEK



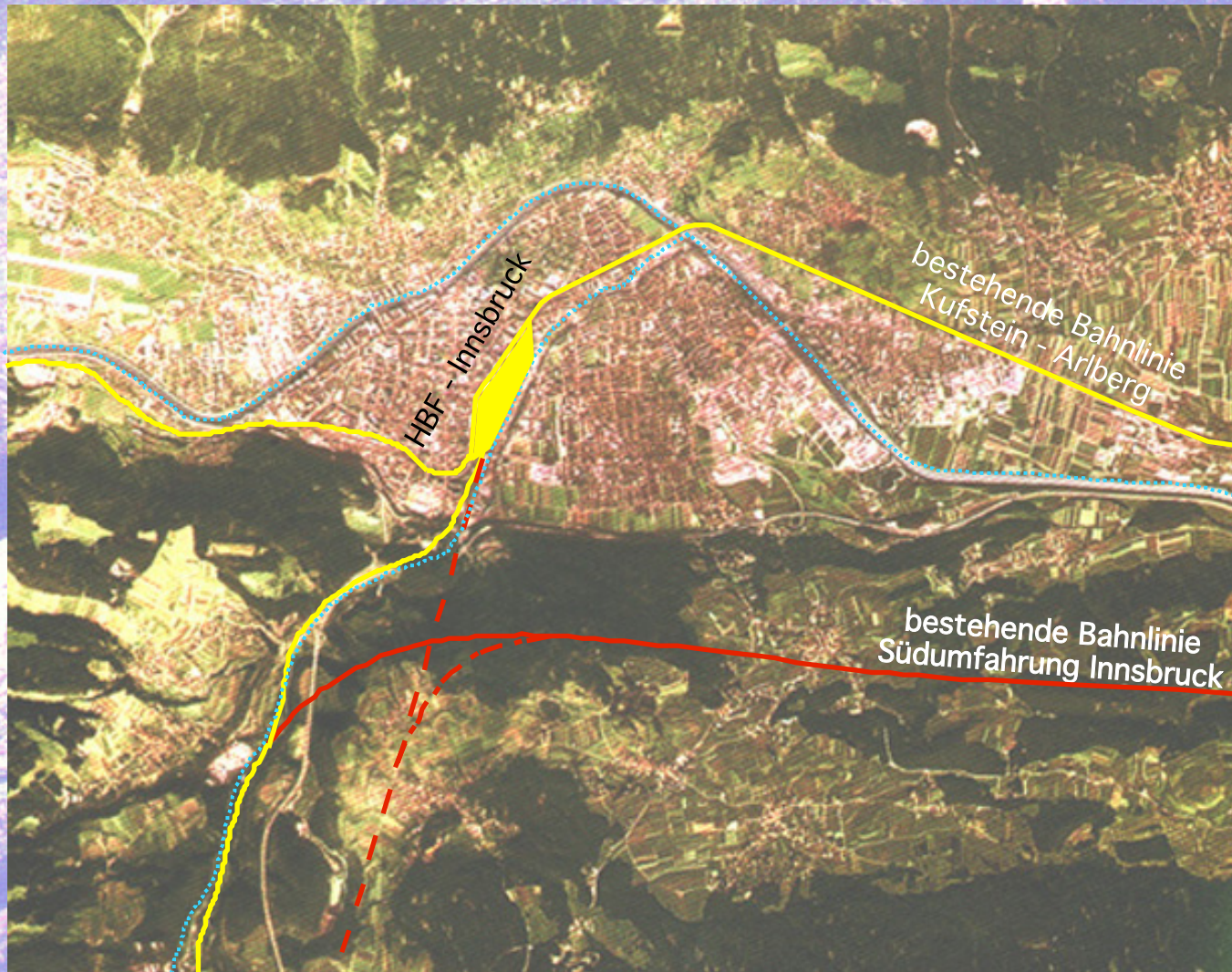
Dipl.-Ing. Bernhard Wietek

Zivilingenieur für Bauwesen

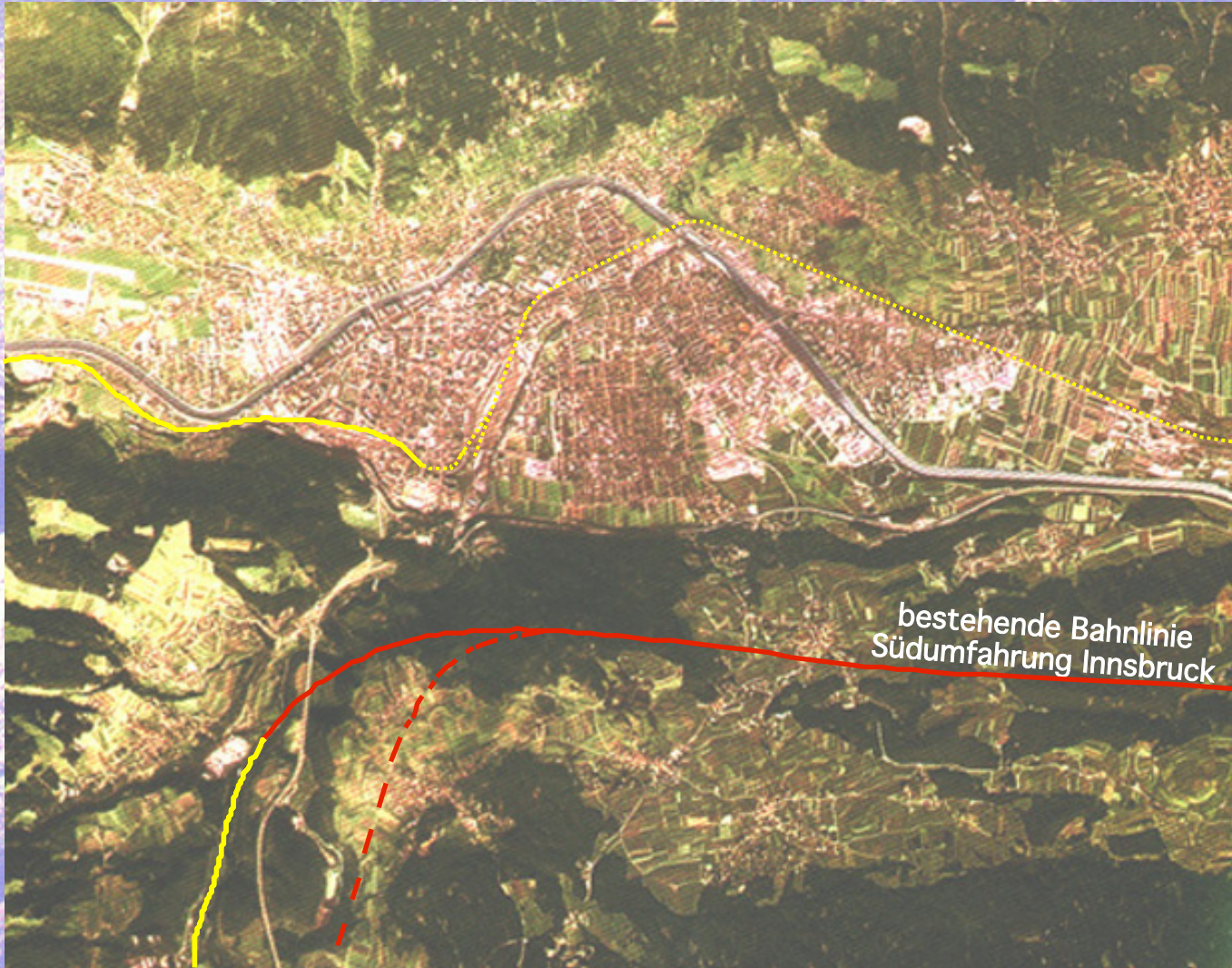
A-6073 Sistrans 290



Ingenieurbüro
Wietek



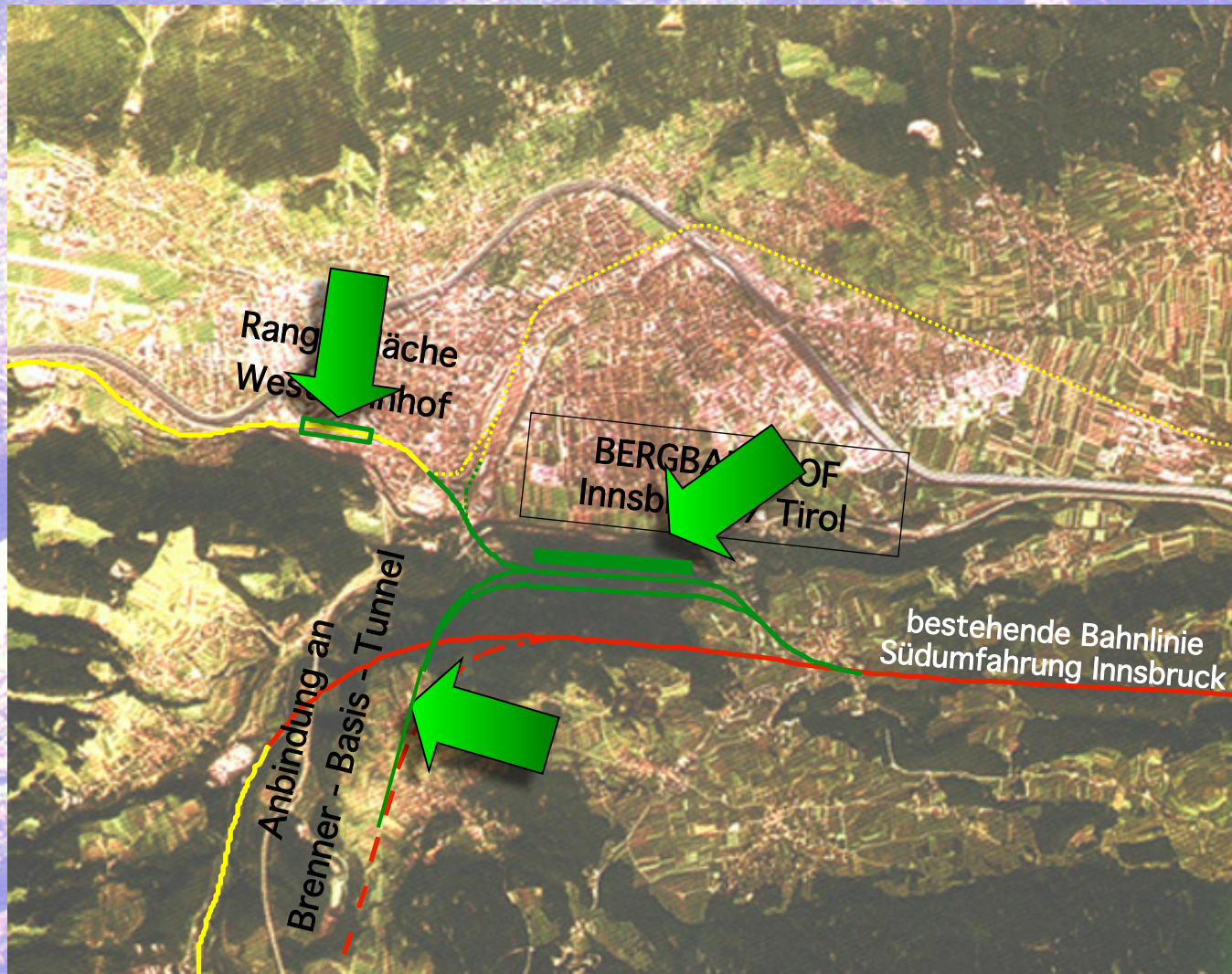
Ingenieurbüro
Wietek

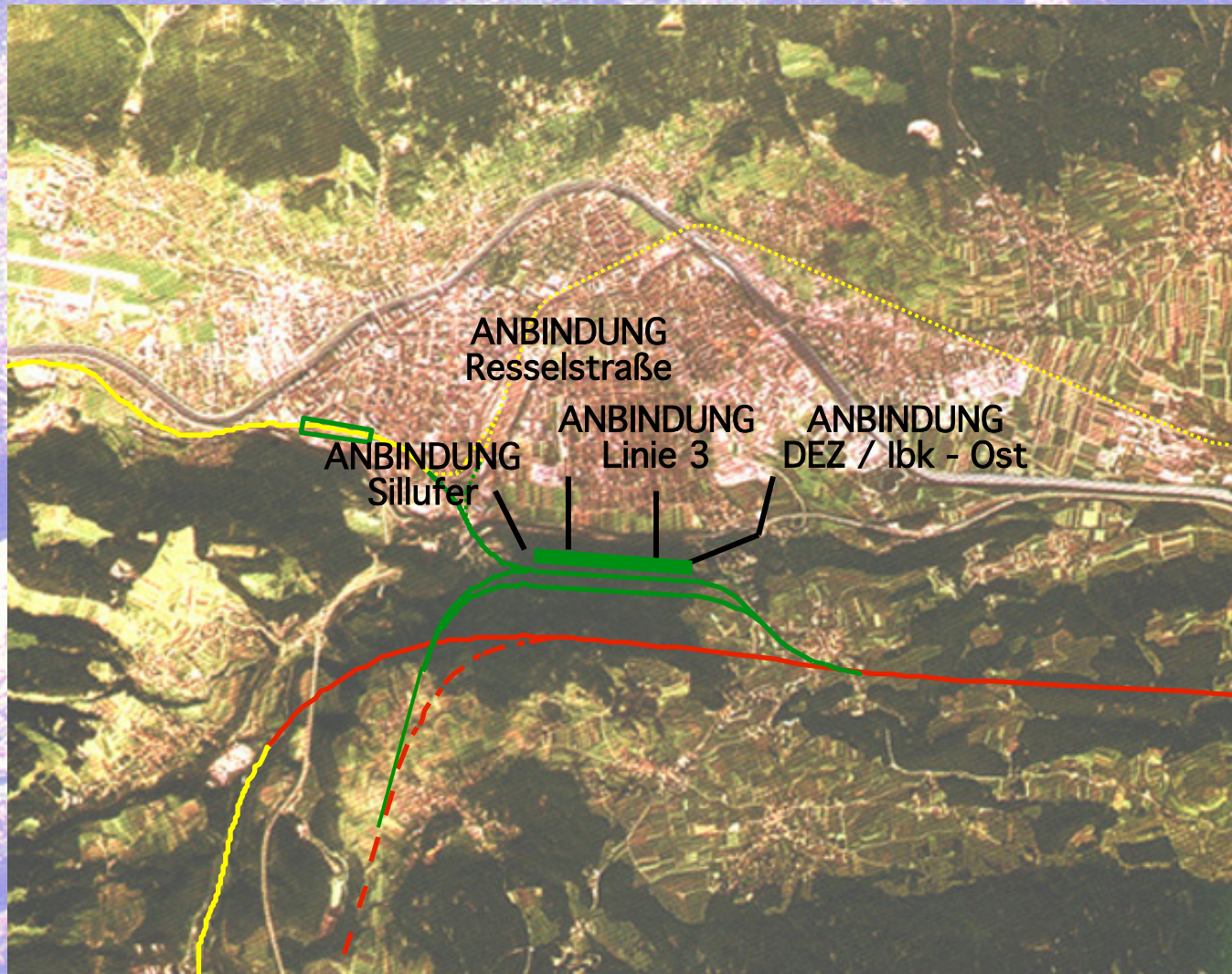


bestehende Bahnlinie
Südumfahrung Innsbruck



Ingenieurbüro
Wietek





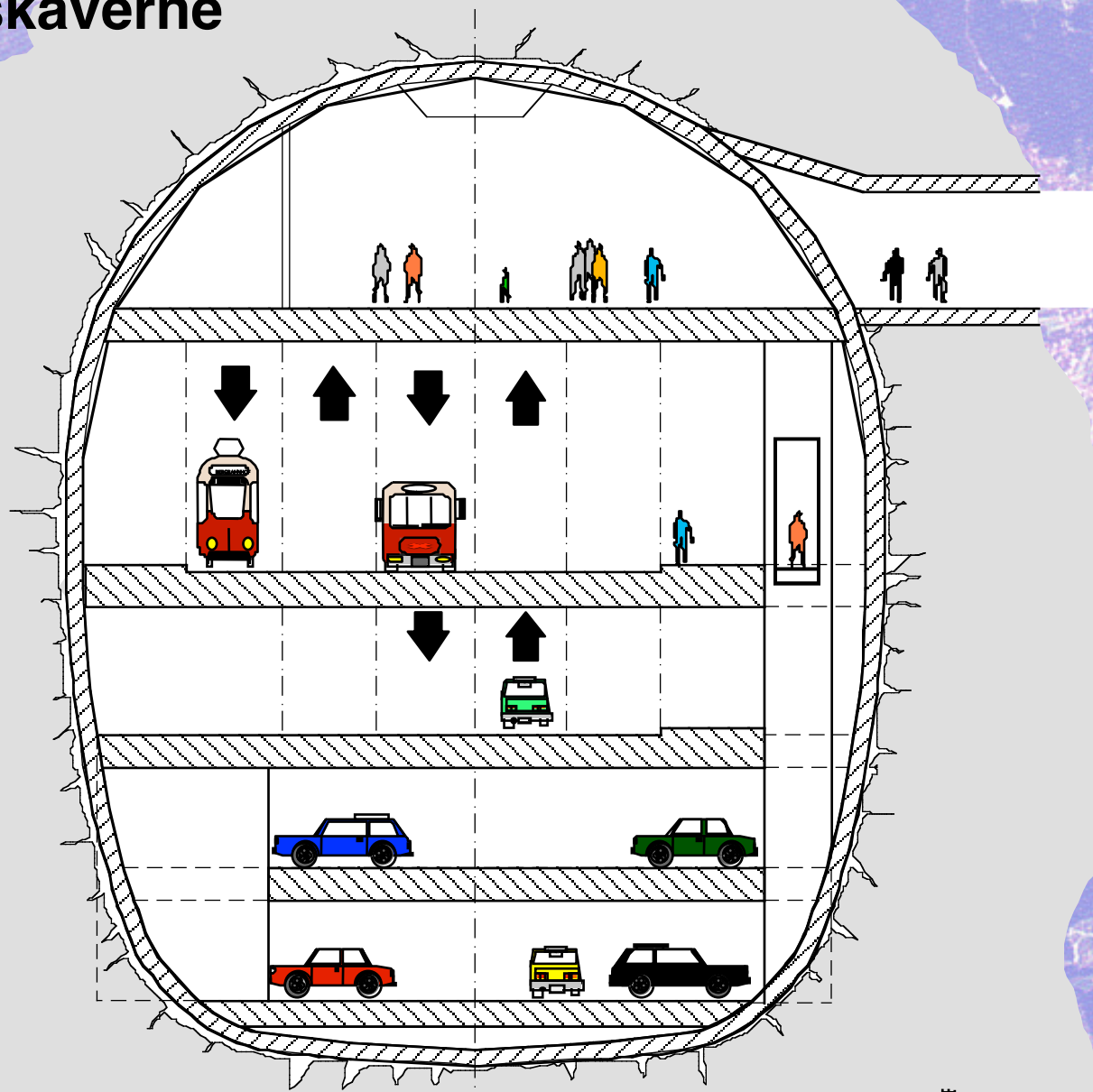
Ingenieurbüro
Wietek

An aerial photograph of Innsbruck, Austria, showing the city built on a valley floor with a river winding through it. The image is overlaid with a large, 3D, red and grey title. The text 'Bergbahnhof' is on the top line and 'Innsbruck' is on the bottom line, both in a bold, sans-serif font. The 3D effect is achieved by multiple overlapping layers of the text, creating a sense of depth and shadow.

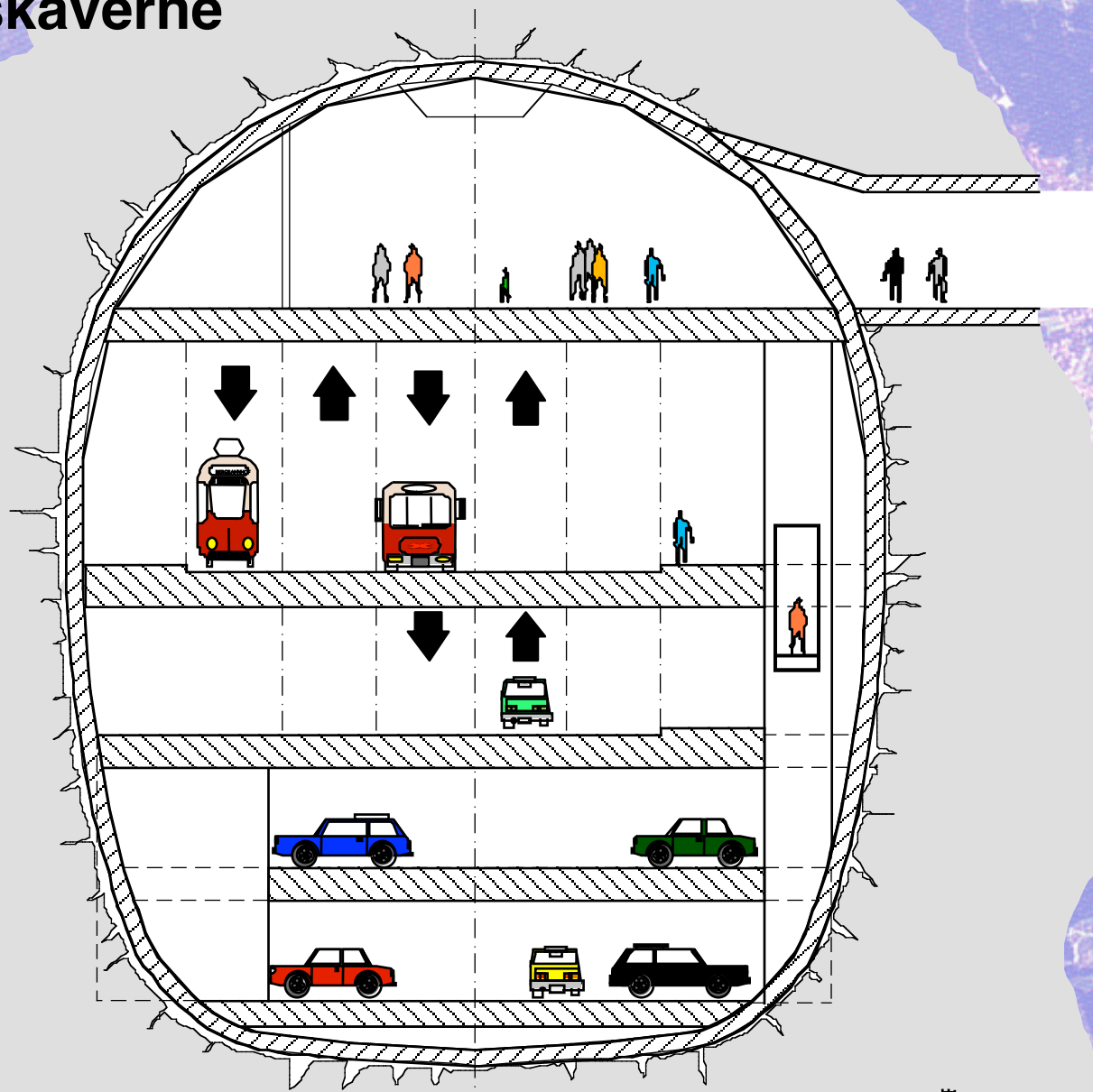
Bergbahnhof Innsbruck

Röhrenquerschnitte

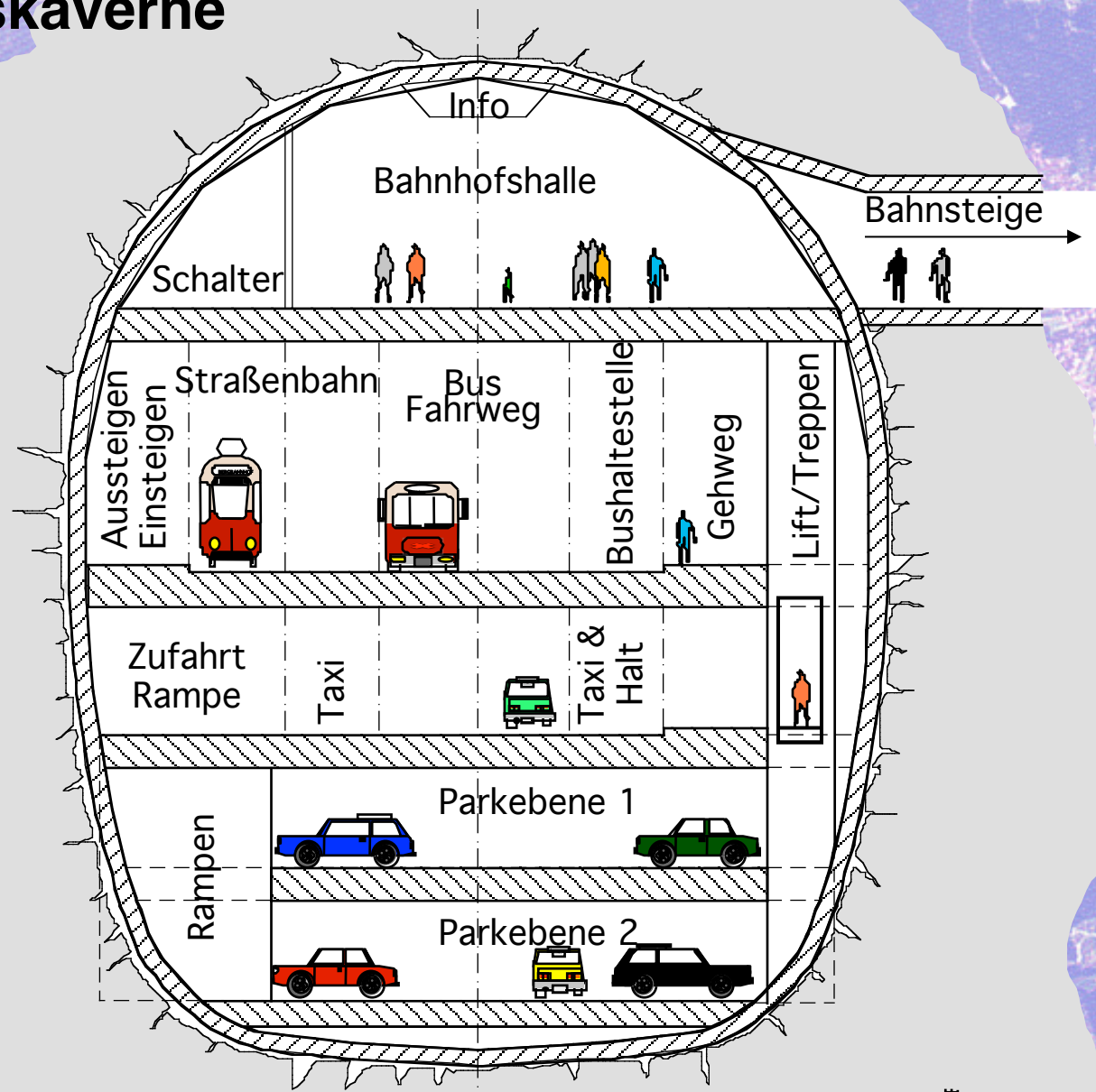
Bahnhofskaverne



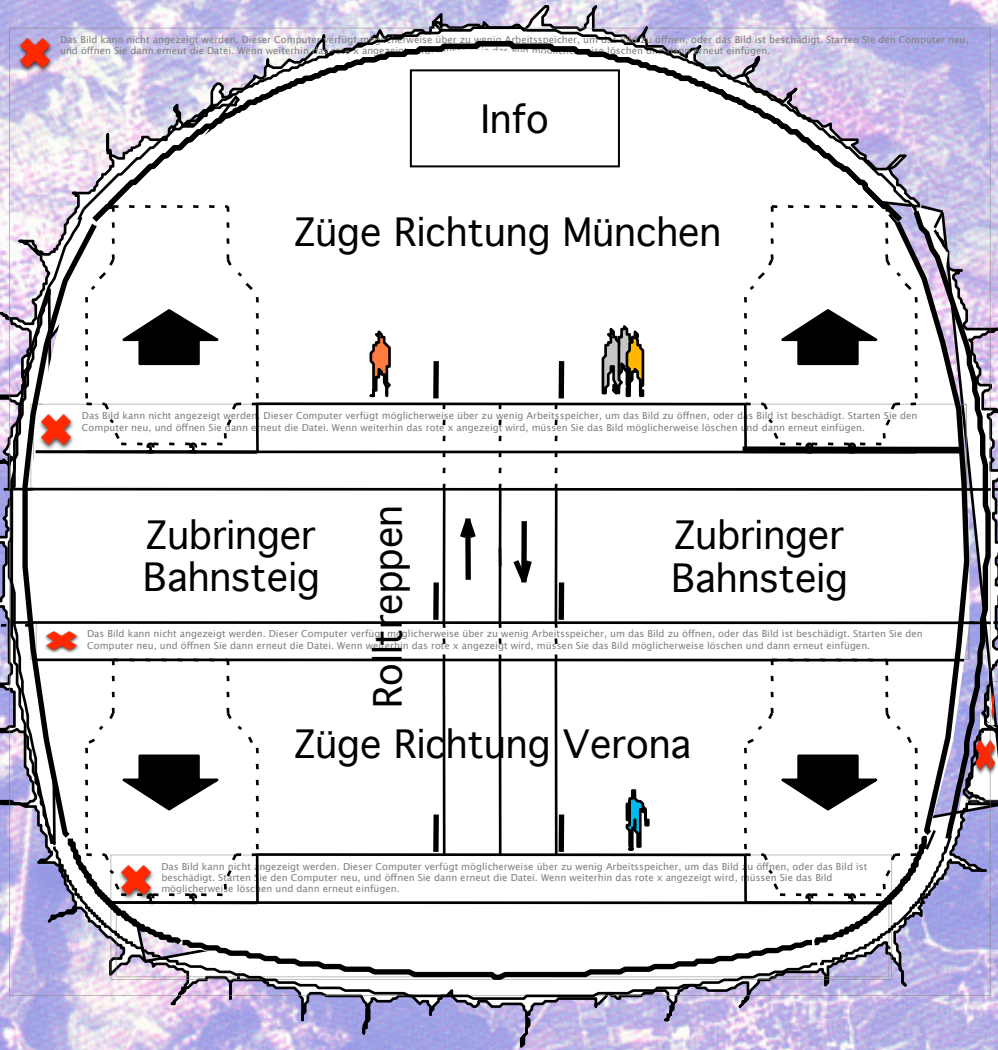
Bahnhofskaverne



Bahnhofskaverne



Bahnsteigtunnel

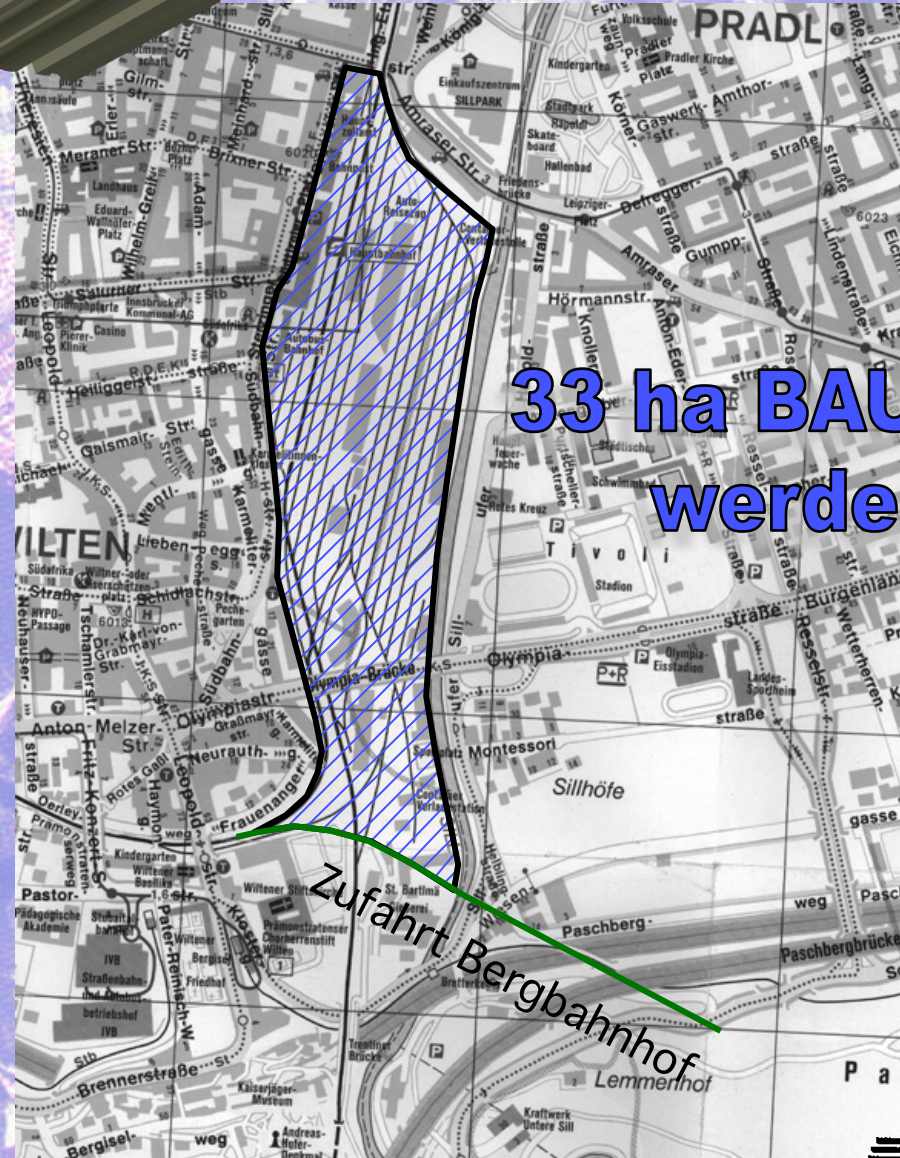


Bergbahnhof Innsbruck



Ingenieurbüro
Wietek

Bergbahnhof Innsbruck



**33 ha BAUFLÄCHE
werden frei**



Ingenieurbüro
Wietek

Bergbahnhof Innsbruck

Mit neuen Ideen ins nächste Jahrtausend.

- ✓ Innsbruck - eine Stadt an einer wichtigen europäischen Verkehrslinie
- ✓ Innsbruck - eine Tourismusstadt im Herzen Europas mit der Bahn jederzeit erreichbar
- ✓ Innsbruck - eine innovative Stadt mit Visionen und zukunftsorientierter Stadtplanung
- ✓ Innsbruck - eine schöne Stadt eingebettet in ein tolles Bergpanorama

Innsbruck "in" am Inn

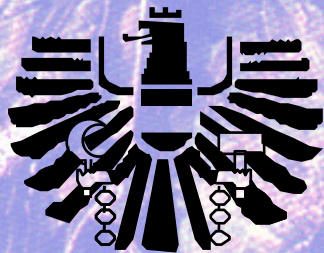


Ingenieurbüro
Wietek

Bergbahnhof Innsbruck

Eine Idee vom

INGENIEURBÜRO WIETEK



Dipl.-Ing. Bernhard Wietek

Zivilingenieur für Bauwesen

A-6073 Sistrans 290

Ende